

L'AVIS DES ÉTUDIANTS



"Mon frère et mon cousin ont aussi été logés dans cette famille, alors c'est un peu comme si je vivais avec des proches." *Rene, Brésil*

"Ma famille d'accueil est vraiment comme ma vraie famille." *Rosa Maria, Panama*



"Cette école est conviviale et je me sens en sécurité ici." *Ji-hoon, Corée*



"Notre prof principale est très sympa et on peut lui parler, elle nous écoute." *Hiromi, Japon*



"Il y a tellement d'activités et plein de choses intéressantes et différentes." *Anna, Allemagne*



"C'est super de rencontrer plein de gens de tant de pays différents." *Shan, Chine*
"La Nouvelle-Zélande est un pays très convivial, par rapport à beaucoup d'autres parties du monde." *Paolo, Italie*



www.mynzed.com

LA NOUVELLE-ZÉLANDE EN BREF

La Nouvelle-Zélande est une contrée de grands espaces, d'air frais, de paysages splendides et de gens chaleureux. Nous offrons une éducation de niveau international et de ce fait recevons de nombreux étudiants étrangers. Nos élèves profitent des vacances à la fin de chaque trimestre pour visiter nos destinations touristiques telles que Rotorua, Waitomo, la Baie des Îles et les nombreuses merveilles naturelles qu'offre l'Île du sud. Quant aux passionnés de ski et de sports aquatiques, ils n'ont que l'embarras du choix.



OREWA COLLEGE

Orewa College, Riverside Rd,
P.O. Box 345, Orewa, New Zealand
Téléphone: 64-9-426 4075
Télécopie: 64-9-426 5415
Courriel: osdean@oc.school.nz
Site web: www.orewa.school.nz



NOUVELLE-ZÉLANDE



OREWA COLLEGE NOUVELLE-ZÉLANDE

www.orewa.school.nz



www.mynzed.com

Nos élèves BÉNÉFICIENT...

D'une éducation néo-zélandaise de qualité exceptionnelle pour enfants et adolescents de 11 à 18 ans.

D'enseignants hautement qualifiés.

D'un système éducatif basé sur le système britannique.

D'excellentes installations et de ressources pédagogiques constamment mises à jour.

D'un environnement chaleureux, sûr et accueillant.

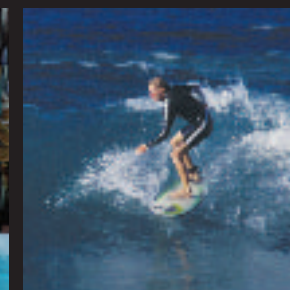
D'un logement avec des familles néo-zélandaises sélectionnées avec soin.

OÙ SOMME NOUS?

Nous sommes situés dans la tranquille ville balnéaire d'Orewa, à 30 minutes au nord d'Auckland, la plus grande ville de Nouvelle-Zélande (1 million d'habitants). Spontanés, faciles à vivre, les Néo-Zélandais forment une société multiculturelle où les liens se créent aisément. Nous sommes au beau milieu d'un des paysages les plus spectaculaires au monde: plages, collines verdoyantes et forêts primaires. Les activités ne manquent pas, des sports aquatiques à l'équitation en passant par les thermes, sans compter les avantages qu'apporte la proximité de la plus grande ville de Nouvelle-Zélande.

VENEZ ÉTUDIER CHEZ NOUS

- Vous préférerez la convivialité de la communauté d'Orewa à l'anonymité des grandes villes.
- Les qualifications offertes par Orewa College sont de niveau international et vous ouvriront les portes de vos études universitaires.
- Vous y apprendrez l'anglais.
- Orewa College est l'une des meilleures écoles accueillant des étudiants étrangers.



Pour un descriptif complet des cours, allez sur
www.orewa.school.nz

Préparation aux examens ESOL/IELTS

De nombreuses activités sportives, musicales et
théâtrales

Un emplacement superbe le long de la rivière
et près de la plage



- Nous offrons des cours d'été (décembre et janvier) ouverts à tous âges combinant cours d'anglais et activités de plein air.
www.orewa.school.nz